

Số: LQTB-14h30/DBQG-TVTB

Hà Nội, ngày 28 tháng 10 năm 2020

**TIN CẢNH BÁO LŨ QUÉT, SẠT LỎ ĐẤT VÀ NGẬP ÚNG CỤC BỘ CÁC
TỈNH TỪ HÀ TĨNH ĐẾN BÌNH ĐỊNH
VÀ KHU VỰC TÂY NGUYÊN**

Diễn biến và dự báo mưa:

Trong 06 giờ qua (từ 07h/28/10-13h/28/10), các tỉnh từ Hà Tĩnh đến Bình Định và khu vực Tây Nguyên đã có mưa, nhiều nơi mưa to đến rất to như tại: Tà Rụt 137,4mm, A Bun 131,2mm, A Vao 101,0mm (Quảng Trị); Hồng Trung 203,6mm, Nam Đông 163,0mm, Hương Nguyên 113,4mm, Tà Lương 111,4mm (Thừa Thiên Huế); Hòa Bắc 84,0mm (Đà Nẵng); Trà Giáp 261,8mm, Phước Thành 174,4mm, Trà Giáp 159,0mm, Trà Leng 132,0mm (Quảng Nam); Sơn Kỳ 293,2mm, Đức Phong 240,6mm, Ba Nam 203,6mm, Ba Cung 191,4mm, Sơn Bua 190,8mm (Quảng Ngãi), Tây Thuận 131,6mm, Xã Mỹ Thọ 129,4mm, Hồ Trong Thượng 125,2mm, Thị trấn Bồng Sơn 124,0mm (Bình Định), KonPlong 154,8mm, Đắk Ang 99,6mm, Đắk Pxi 97,0mm (Kon Tum), Hồ C-TĐ Vĩnh Sơn 97,0mm (Gia Lai)....

Dự báo trong 06 giờ tới, lượng mưa tại Quảng Ngãi phổ biến từ 50-110mm, có nơi trên 220mm; các tỉnh từ Quảng Trị đến Quảng Nam phổ biến từ 30-80mm, có nơi trên 180mm; lượng mưa các tỉnh Hà Tĩnh, Quảng Bình và Bình Định phổ biến từ 10-45mm, có nơi trên 110mm; lượng mưa các tỉnh khu vực Tây Nguyên phổ biến từ 70-150mm, có nơi trên 270mm.

Cảnh báo:

Nguy cơ cao xảy ra lũ quét, sạt lở đất tại các tỉnh từ Hà Tĩnh đến Bình Định và khu vực Tây Nguyên. (Chi tiết trong bảng 1 và hình 1 trong phần Phụ lục).

Nguy cơ ngập lụt sâu, diện rộng vùng trũng thấp, các khu đô thị tại các tỉnh từ Thừa Thiên Huế đến Bình Định, Kon Tum, Gia Lai, đặc biệt tại các huyện:

Thừa Thiên Huế: Phú Lộc, Phú Vang, Phong Điền

TP Đà Nẵng: Liên Chiểu, Thanh Khê;

Quảng Nam: Đại Lộc, Điện Bàn, Duy Xuyên, thành phố Hội An;

Quảng Ngãi: Sơn Tịnh, Tư Nghĩa, Nghĩa Hành, Trà Bồng, Bình Sơn, TP. Quảng Ngãi;

Bình Định: Phù Mỹ, Phù Cát, An Nhơn, thành phố Quy Nhơn;

Kon Tum: Đăk Hà, Ngọc Hồi, Đăk Tô, Konplong, thành phố Kon Tum;

Gia Lai: Ayunpa, Iapa, Phú Thiện, Krôngpa, Chư Prông.

Cấp độ rủi ro thiên tai: Cấp 2.

Tin phát lúc: 14h30

Dự báo viên

Soát tin: Nguyễn Mạnh Linh

Nguyễn Hoàng Minh

PHỤ LỤC

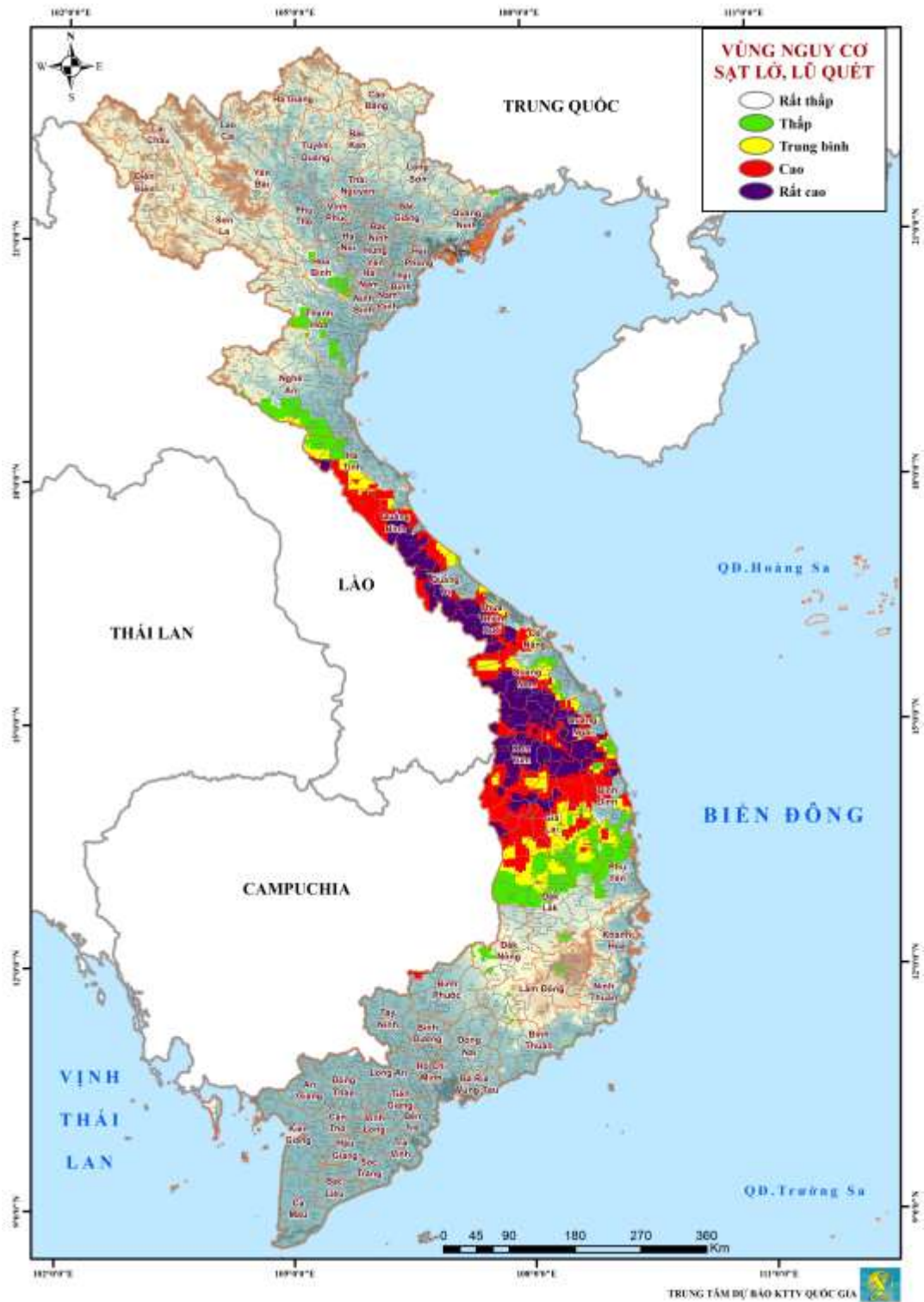
Cảnh báo nguy cơ lũ quét, sạt lở đất

Bảng 1: Nguy cơ lũ quét, sạt lở đất tại một số khu vực trong 6 giờ tới

STT	Tỉnh	Huyện	Nguy cơ lũ quét, sạt lở đất
1	Hà Tĩnh	Vũ Quang	Cao
		Hương Khê	Trung bình
		Hương Sơn	Trung bình
		Đức Thọ	Trung bình
2	Quảng Bình	Bố Trạch	Rất cao
		Lệ Thủy	Rất cao
		Minh Hóa	Rất cao
		Tuyên Hóa	Rất cao
		Quảng Ninh	Rất cao
3	Quảng Trị	Đăkrông	Rất cao
		Hương Hóa	Rất cao
		Cam Lộ	Rất cao
		Gio Linh	Rất cao
		Triệu Phong	Rất cao
		Vĩnh Linh	Rất cao
4	Thừa Thiên Huế	Phong Điền	Rất cao
		TX. Hương Thủy	Rất cao
		A Lưới	Rất cao
		Nam Đông	Rất cao
		TX. Hương Trà	Rất cao
5	Quảng Nam	Nam Trà My	Rất cao
		Bắc Trà My	Rất cao
		Phước Sơn	Rất cao
		Nam Giang	Rất cao
		Đông Giang	Rất cao
		Tây Giang	Rất cao
		Tiên Phước	Cao
		Quế Sơn	Cao
6	TP Đà Nẵng	Hòa Vang	Cao
		Ngũ Hành Sơn	Cao
		Sơn Trà	Cao
		Liên Chiểu	Cao
7	Quảng Ngãi	Trà Bồng	Rất cao
		Ba Tơ	Rất cao
		Đức Phổ	Rất cao

		Minh Long	Rất cao
		Sơn Tây	Rất cao
		Sơn Hà	Rất cao
		Sơn Tĩnh	Rất cao
		Tư Nghĩa	Rất cao
8	Bình Định	An Lão	Rất cao
		Hoài Ân	Rất cao
		Hoài Nhơn	Rất cao
		Vĩnh Thạnh	Rất cao
		Vân Canh	Cao
		Phù Cát	Cao
		Tuy Phước	Cao
9	Kon Tum	Sa Thầy	Rất cao
		Đắk Glei	Rất cao
		Tu Mơ Rông	Rất cao
		Kon Rẫy	Rất cao
		Kon Plong	Rất cao
		Ngọc Hồi	Rất cao
		Ia H'Drai	Rất cao
		Đắk Tô	Rất cao
		Tp. Kon Tum	Rất cao
		Đắk Hà	Rất cao
10	Gia Lai	Chư Păh	Rất cao
		Kbang	Rất cao
		Đắk Đoa	Rất cao
		Mang Yang	Rất cao
		Đức Cơ	Rất cao
		Ia Grai	Rất cao
		An Khê	Cao
		Krông Chro	Cao
		Chư Sê	Cao
		Đắk Pơ	Cao
		Krông Pa	Trung bình
		Chư Sê	Trung bình
		Chư Pưh	Trung bình
		Ia Pa	Trung bình
		Ayun Pa	Trung bình
		Phú Thiện	Trung bình
11	Đắk Lắk	Ea Súp	Cao
		Krông Búk	Trung bình
		Krông Năng	Trung bình

		EaH'leo	Trung bình
		Cư M'gar	Trung bình
		Tx Buôn Hồ	Trung bình
		Buôn Đôn	Trung bình



Hình 1. Bản đồ nguy cơ lũ quét, sạt lở đất trong 6 giờ tới